

## CARATTERISTICHE

### MOTORE

Tipo	Perkins 1004-40 T
Numero cilindri	4
Numero tempi	4
Sistema d'iniezione	diretta
Ordine d'accensione	1.3.4.2.
Gioco dei bilancieri (a freddo)	
- Aspirazione	0,20 mm
- Scarico	0,45 mm
Cilindrata	3990 cm <sup>3</sup>
Alesaggio	100 mm
Corsa	127 mm
Rapporto volumetrico	16.0:1
Regime nominale	2300 min <sup>-1</sup>
Regime al minimo	775 min <sup>-1</sup>
Regime max a vuoto	2475 min <sup>-1</sup>
Potenza DIN 70.020	114 CV-84 KW a 2600 min <sup>-1</sup>
Coppia massima	349 Nm a 1800 min <sup>-1</sup>

### CIRCUITO DI RAFFREDDAMENTO

Tipo	ad Acqua
Ventilatore doppia velocità aspirante	2000 min <sup>-1</sup> < 85°C 3200 min <sup>-1</sup> ≥ 85°C
- Numero delle pale	8
- Diametro	500 mm
Termostato	
- Inizio d'apertura	75°C / 85°C
- Apertura completa	92°C / 98°C

### IMPIANTO ELETTRICO

Massa	negativa
Batteria	12 V - 120 Ah
Alternatore	12 V - 55 A
Regolatore tensione	incorporato nell'alternatore
Avviamento	12 V

### TRASMISSIONE

Tipo	Idrostatica RexRoth, pompa e motore a cilindrata variabile
Cambio	Meccanico a comando elettroidraulico
- N° marce avanti	2
- N° marce indietro	2
Inversore di marcia	Elettromagnetico

## FRENI

Tipo	a dischi in bagno d'olio
Freno di servizio	a pedale, agisce sul ponte anteriore
Freno di stazionamento	idraulico con azionamento negativo, agisce sul ponte anteriore

## ASSALE ANTERIORE

Tipo	sterzante
Riduttore mozzo ruote	epicicloidale

## ASSALE POSTERIORE

Tipo	sterzante
Riduttore mozzo ruote	epicicloidale

## PNEUMATICI ANTERIORI E POSTERIORI

Dimensioni	400/70-20 T37 150B TL Dunlop
Pressione di gonfiaggio	4,5 BAR

## IMPIANTO IDRAULICO

Circuito movimenti: sollevamento, sfilo braccio, rotazione, brandeggio e optional

Tipo della pompa	a ingranaggi
Portata a 2300 g/min.	80 l/min
Pressione	270 bar
Cilindrata	34 cm <sup>3</sup>
Circuito di sterzo	
Tipo	load-sensing
Pressione	175 bar

## **SPECIFICHE**

Velocità massima del carrello in marcia :

Avanti a vuoto :	28 Km/h
a carico nominale	9 Km/h
Indietro a vuoto :	28 Km/h
a carico nominale	9 Km/h

Altezza standard di sollevamento : 14780 mm

Capacità nominale con equipaggiamento STD: Forche 3000 Kg

Distanza dal centro di gravità : 500 mm

Massa del carrello con equipaggiamento STD: Forche 11670 Kg

Distribuzione della massa complessiva sugli assali con equipaggiamento STD: Forche

assale anteriore	5520
assale posteriore	6150

Dimensioni delle forche standard (lung.x largh.x spess.) : 1200 x 125 x 45 mm

Pendenza superabile :

a vuoto	110 %
a carico	75 %

Rotazione : 400°

Sospensioni :

    Ponte posteriore oscillante con bloccaggio  
    idraulico automatico in rotazione

Stabilizzatori :

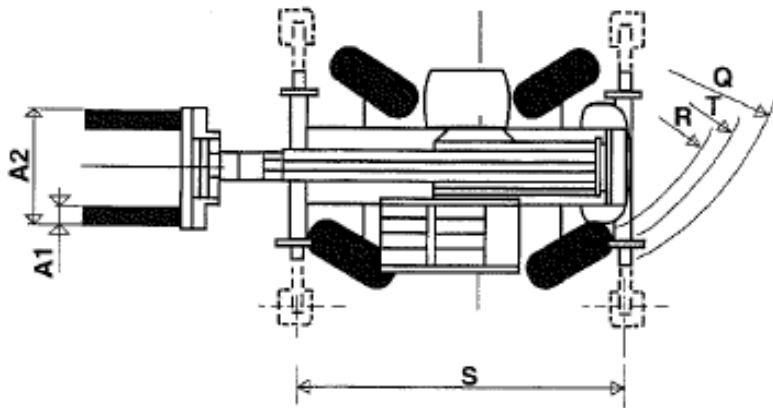
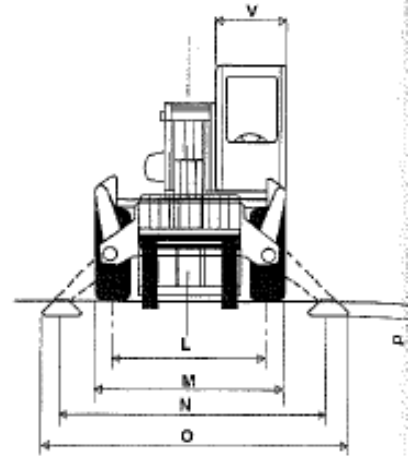
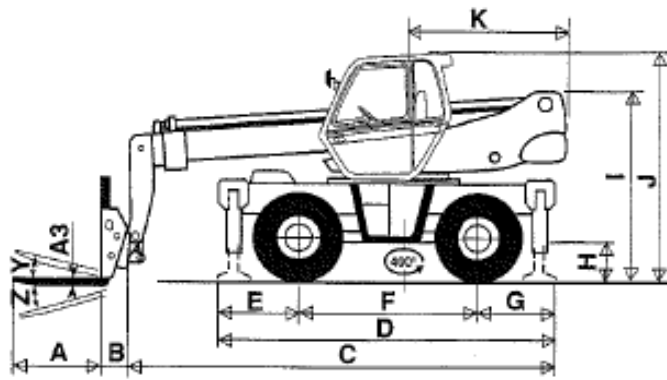
N°	4
A comando individuale o contemporaneo	

Capacità serbatoi :

olio idraulico e trasmissione	140 l
carburante	108 l

Vibrazioni

accelerazioni membra superiori	≤ 2,5 m/s <sup>2</sup>
accelerazioni corpo (piedi o parte seduta)	≤ 0,5 m/s <sup>2</sup>



A	1200	K	2040
A1	125	L	1930
A2	1030	M	2390
A3	45	N	3400
B	290	O	3800
C	5260	P	160
D	4350	Q	3900
E	1015	R	3410
F	2320	S	4000
G	1015	V	950
H	340	Y	120
I	2365	Z	1050
J	2970		

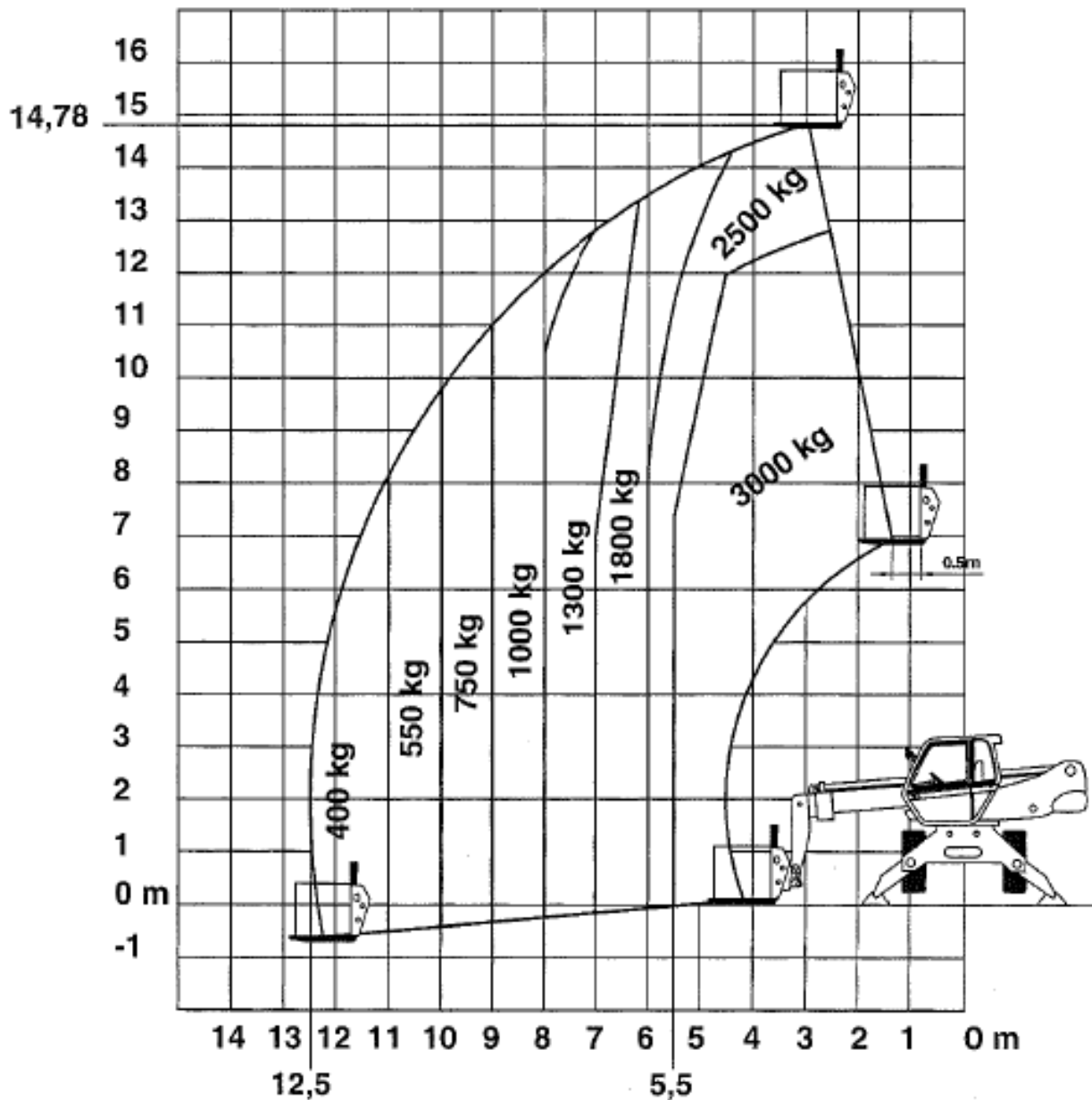
mm

# DIAGRAMMI DI PORTATA

G.S.S. POSIZIONE 1

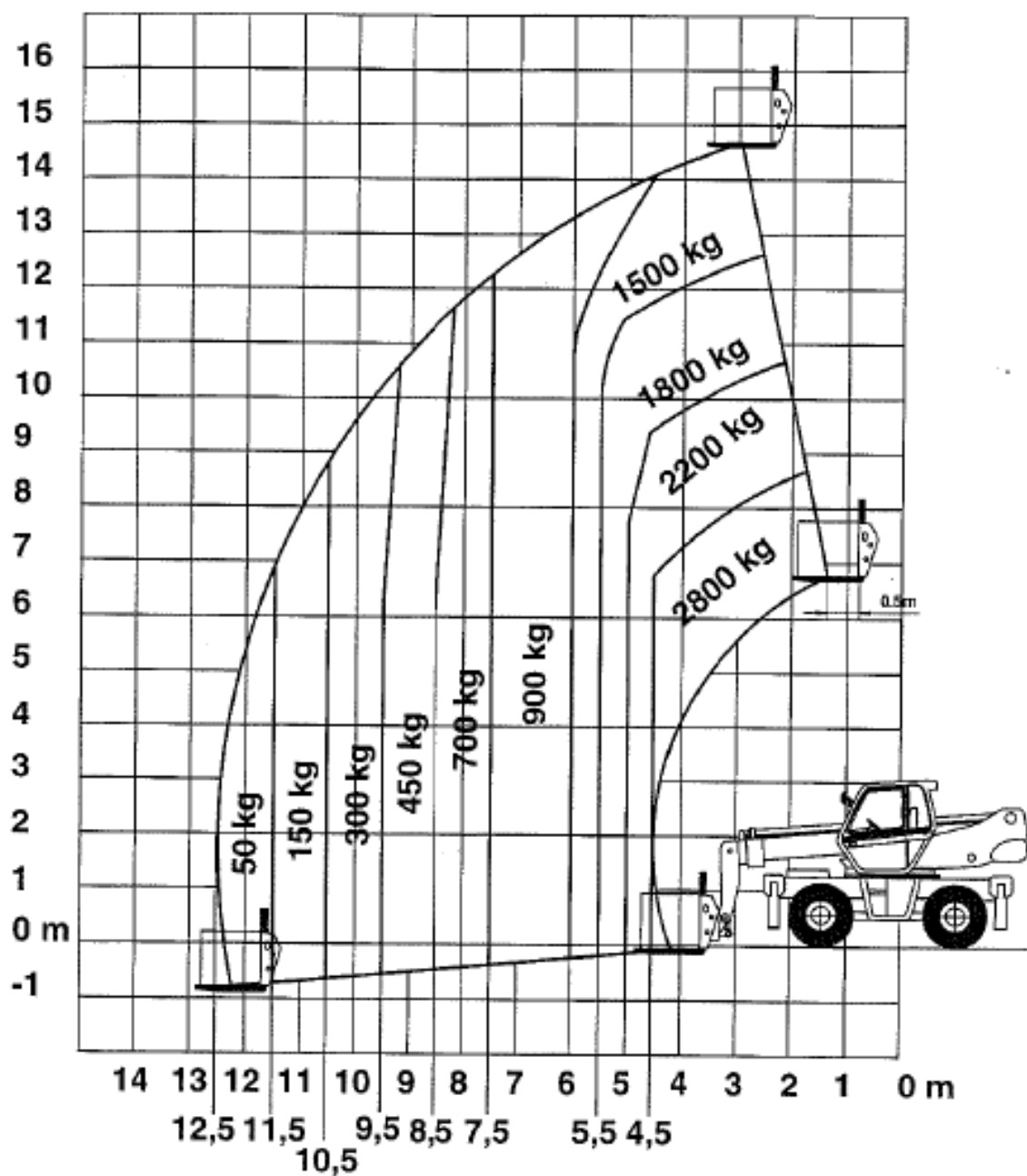
## MRT 1530 DIAGRAMMA PORTATE CON FORCHE

SETTORE DI LAVORO : 400° SU STABILIZZATORI



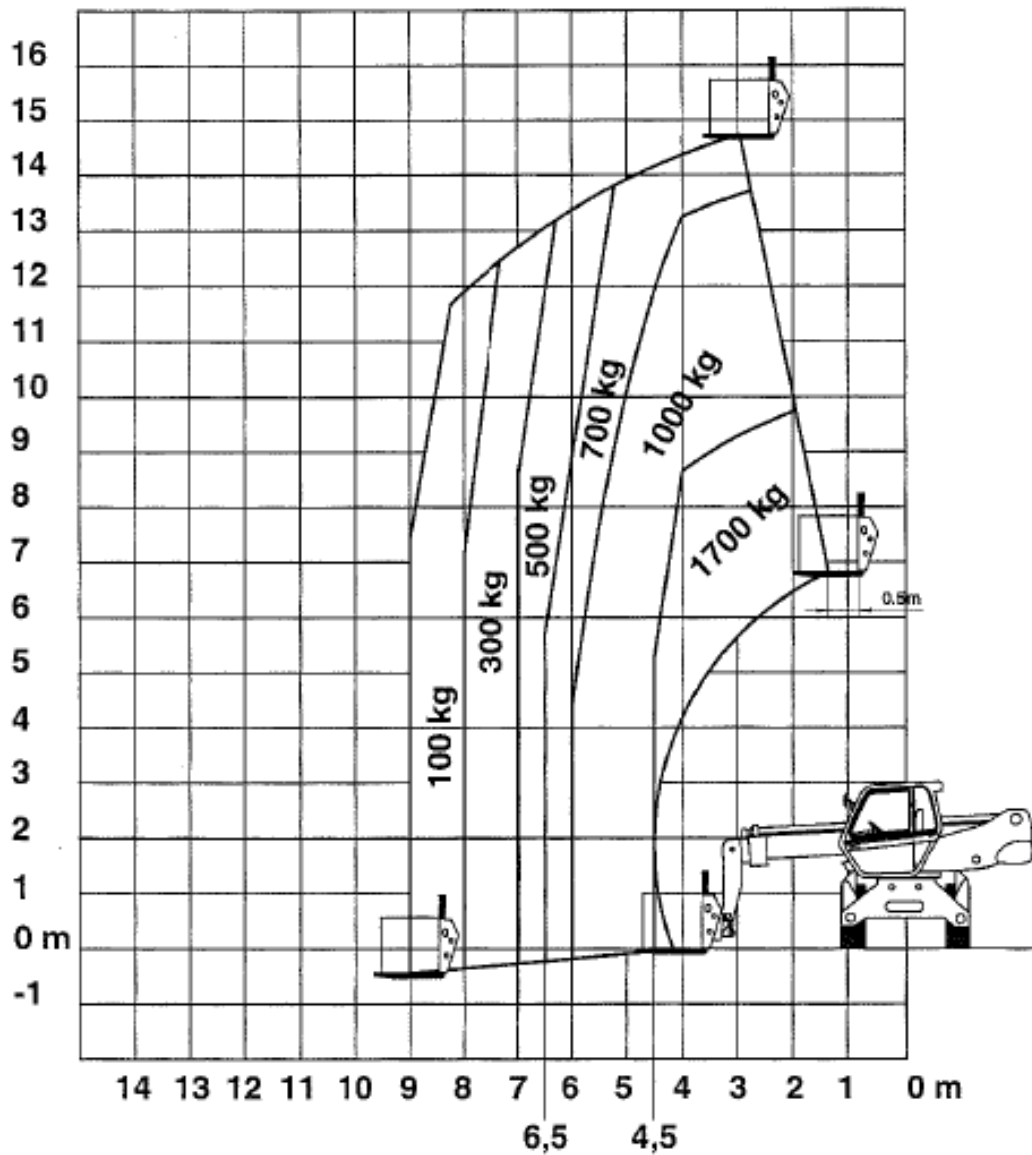
**G.S.S. POSIZIONE 1**

**MRT 1530 DIAGRAMMA PORTATE CON FORCHE**  
*SETTORE DI LAVORO : FRONTALE SU GOMME*



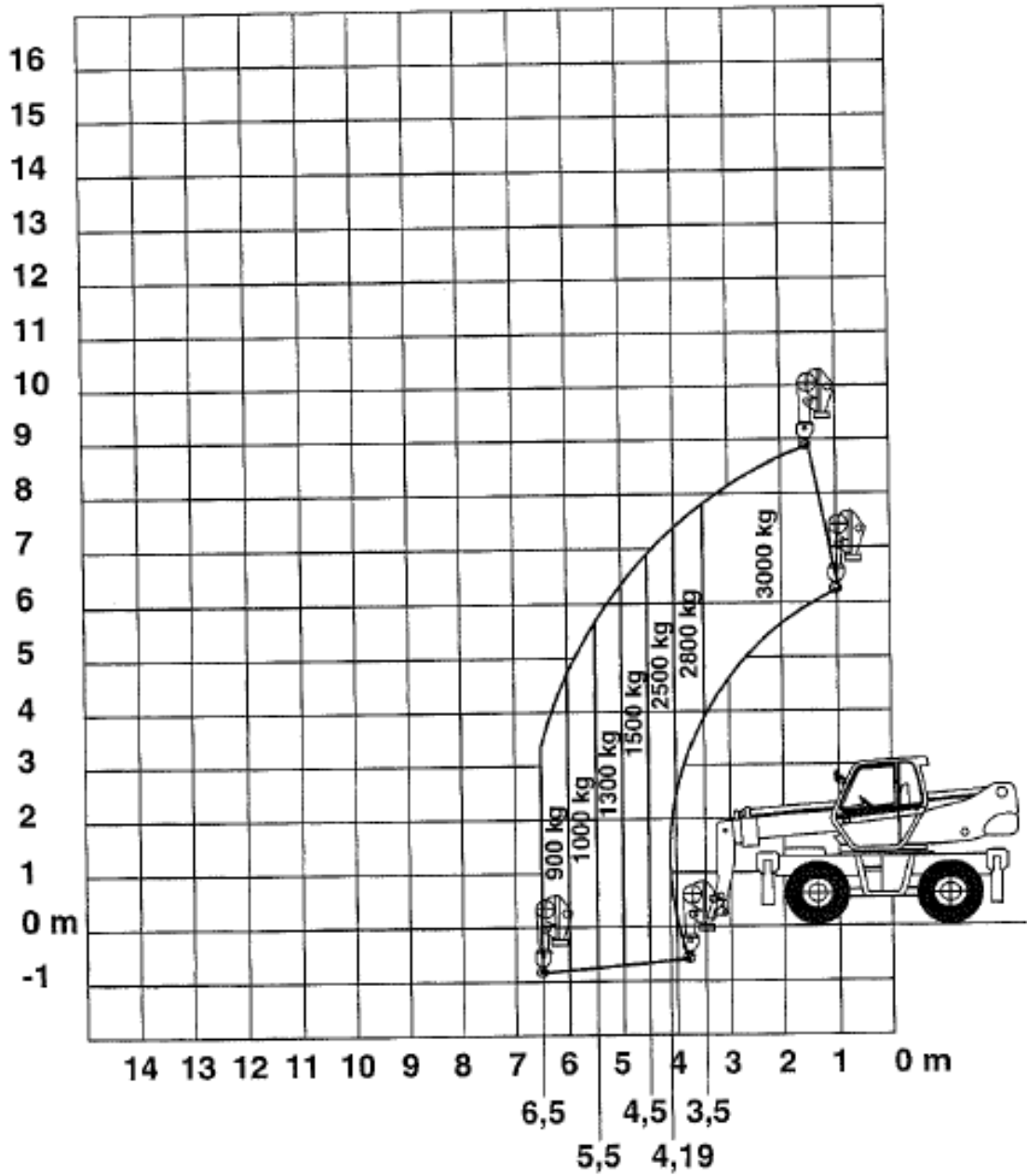
**G.S.S. POSIZIONE 1**

**MRT 1530 DIAGRAMMA PORTATE CON FORCHE**  
*SETTORE DI LAVORO : 400° SU GOMME*



**G.S.S. POSIZIONE 3**

**MRT 1530 DIAGRAMMA PORTATE CON ARGANO 3 T.**  
*SETTORE DI LAVORO : FRONTALE SU GOMME*





**G.S.S. POSIZIONE 3**

**MRT 1530 DIAGRAMMA PORTATE CON ARGANO 3 T.**

*SETTORE DI LAVORO : 400° SU STABILIZZATORI*

